



# AMARITA®

HAMBURG - MITTE

ANERKANNTE SENIOREN-PFLEGE-EINRICHTUNG



*Willkommen Zuhause!*



## Inhalt

- |    |                                 |    |                                    |
|----|---------------------------------|----|------------------------------------|
| 3  | Komfortabel und bestens umsorgt | 13 | Moderne Therapieangebote           |
| 5  | Zuhause unter Freunden          | 15 | Individuelle Pflegekonzepte        |
| 7  | Der Mensch im Mittelpunkt       | 17 | Service nach Wunsch                |
| 9  | Pflege nach Maß                 | 19 | Gemeinsam aktiv bis ins hohe Alter |
| 11 | Pflege mit besonderem Profil    | 20 | Willkommen Zuhause                 |
|    |                                 | 21 | Anfahrtskizze                      |
|    |                                 | 22 | So finden Sie zu uns               |

## KOMFORTABEL UND BESTENS UMSORGT

Wir verwöhnen und pflegen unsere Bewohner. Wie wir eine behagliche Atmosphäre bieten und zugleich ein Höchstmaß an Selbstständigkeit erhalten, möchten wir Ihnen gerne auf den nächsten Seiten zeigen. Vielleicht ist unser Haus auch bald ein Zuhause für Sie oder Ihre Angehörigen!

**Mit über 25 Jahren Erfahrung** und mehr als 60 Einrichtungen sorgt die Marseille-Kliniken AG dafür, dass Menschen in ganz Deutschland Lebensqualität im Alter finden.

Der Name „AMARITA“ steht dabei als Synonym für eine neue Generation von Pflegeeinrichtungen und bürgt für eine ganzheitlich aktivierende Pflege, die sich von der rein körperlichen „Standard-Pflege“ deutlich unterscheidet. Die Individualität der Bewohner steht im Mittelpunkt.

So schaffen wir ein Gleichgewicht für Körper, Geist und Seele. Damit sich jeder bei uns rundum wohl fühlt.

Wir freuen uns darauf, Sie bei uns begrüßen zu dürfen!

Ihr Team der AMARITA

*» Freude ist gespürtes Leben. «*  
(Novalis)





Harmonisches Miteinander  
in stilvoller Wohnatmosphäre –  
hier fühlen Sie sich wohl

## ZUHAUSE UNTER FREUNDEN

**AMARITA® Hamburg – Mitte** bietet Senioren mit hohen Ansprüchen ein attraktives Zuhause mit allen Freiheiten im Herzen der Stadt. Die Einrichtung liegt in verkehrsarmer Lage, nicht weit von U- und S-Bahn-Station. Sie können jederzeit an den Aktivitäten einer großen Hausgemeinschaft teilnehmen, sich aber auch in Ihren eigenen Bereich zurückziehen, wenn Ihnen nach Ruhe zumute ist. Besucher sind zu jeder Tageszeit herzlich willkommen.

### Gemütlichkeit

- Lichtdurchflutete Lobby mit vielen Aufenthaltsbereichen
- Freundliche Farben sowie liebevoll ausgewählte Materialien
- Schöner Atrium-Innenhof mit Gartenanlage und Springbrunnen
- Kaminzimmer
- Sonnige Dachterrassen mit Blick über Hamburg
- "Tierbesuche" sind bei uns herzlich willkommen

Die übersichtliche Anlage der AMARITA Einrichtung, die kurzen Wege zu den Therapie- und Gemeinschaftsräumen wie auch die Fahrstühle sorgen dafür, dass Sie sich Ihre Selbstständigkeit so weit wie möglich bewahren können. Treffen Sie sich in der Lobby oder verweilen Sie im **Atrium, dem windgeschützten Innenhof**. Eine kleine Kapelle lädt zum besinnlichen Verweilen ein.

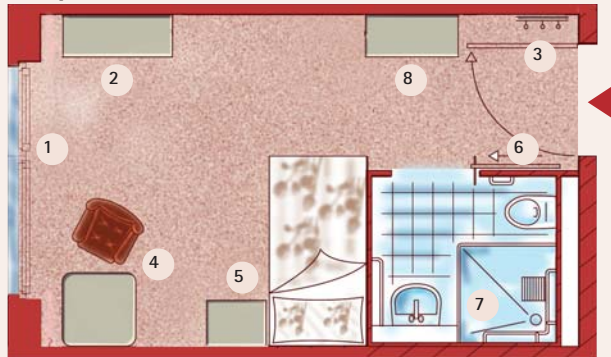
*» Heimat ist nicht dort, wo man wohnt,  
sondern wo man liebt und geliebt wird.«*

(Karlheinz Deschner)





### Beispiel Einzelzimmer ca. 21 m<sup>2</sup>



### Beispiel Doppelzimmer ca. 34 m<sup>2</sup>



1. Fenster
2. Sideboard, teilweise mit Kühlschrank
3. Garderobe, Spiegel
4. Tisch, Stuhl, teilweise Hochlehnstuhl

5. Pflegebett mit fahrbarem Nachttisch
6. Schiebetür zum Bad
7. Seniorengerechte Dusche, Stützgriffe
8. Einbauschränk

## DER MENSCH IM MITTELPUNKT

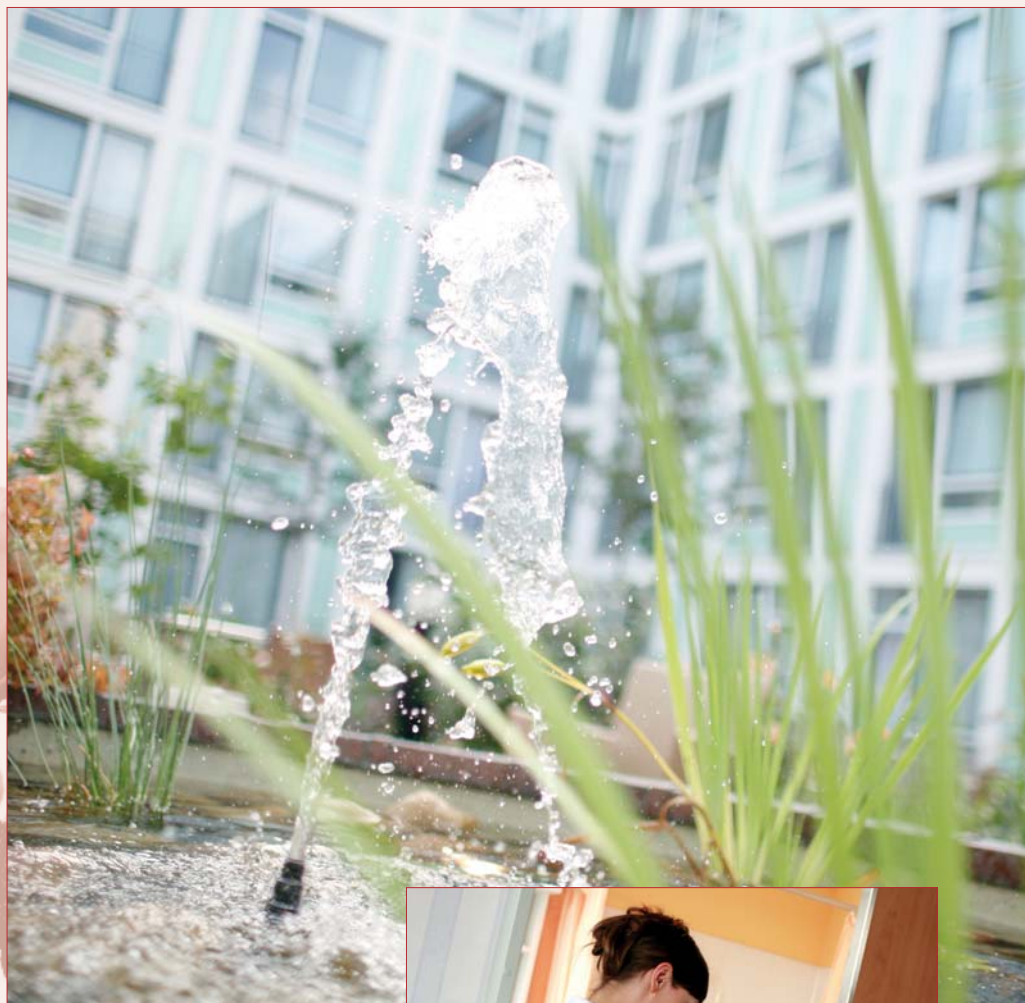
Unsere behaglichen Einzel- und Doppelzimmer sind auf mehrere separate Wohnbereiche verteilt und wie auch alle anderen Räumlichkeiten sehr freundlich und komfortabel gestaltet. Die Einzelzimmer sind ca. 21 m<sup>2</sup> groß, die Doppelzimmer haben etwa 34 m<sup>2</sup> und haben eine Ausstattung welche selbstverständlich flexibel verändert werden kann. Weil Individualität ein wichtiger Teil unserer Philosophie ist, können Sie Ihr Zimmer gern mit den eigenen Möbeln verschönern. Diese lieb gewonnenen Dinge sind vertraut, schaffen Geborgenheit und sorgen für Gemütlichkeit. So leben Sie sich schnell ein!

### **Komfortable Zimmer, größtenteils mit Teppich ausgelegt**

- Eigenes barrierefreies Badezimmer
- Fernseh- und Telefonanschluss
- Schwesternrufanlage (rund um die Uhr erreichbar)
- Sämtliche Zimmer sind für jeden Pflegebedarf ausgerichtet
- Duschstuhl und Haltegriffe

*» Kostet das Wunder und die Schönheit  
eines jeden Augenblicks aus. «*

*(Paramahansa Yogananda)*



Ihre Bedürfnisse sind  
auch in der Architektur  
berücksichtigt.  
Unsere Mitarbeiter sind  
stets für Sie da.



## PFLEGE NACH MASS

Im Mittelpunkt der Pflege und Betreuung durch unsere qualifizierten Fachkräfte stehen Ihre individuellen Bedürfnisse und Ihr Wohlbefinden. Sie reicht von der leichten Alltagsunterstützung bis hin zur vollstationären Schwerstpflege (alle Pflegestufen nach §15 SGB XI). Für die Betreuung von Bewohnern mit Demenz haben wir einen geschützten Wohnbereich.

### **Unser Pflegeangebot**

Die AMARITA® Hamburg – Mitte vereint unterschiedliche Pflegeformen unter einem Dach. In der vollstationären Pflege begleiten wir den Alltag derjenigen Bewohner, für die die AMARITA ein festes Zuhause geworden ist. In der Kurzzeitpflege betreuen wir ältere Menschen für einen begrenzten Zeitraum, z.B. nach einem Krankenhausaufenthalt oder wenn die Haupt-Pflegeperson durch Krankheit, Urlaub oder andere Gründe verhindert ist.

Nach unserem Selbstverständnis bieten wir unseren Bewohnern ein Höchstmaß an Zuwendung, Geborgenheit und ein vielseitiges Therapieangebot. Dabei respektieren wir die Privat- und Intimsphäre und nehmen die Sorgen und individuellen Lebenswelten jedes Einzelnen ernst. Bei Bedarf stehen eine seelsorgerische Begleitung sowie eine intensive Angehörigen- und Pflegeberatung zur Verfügung. Unser direkter Nachbar ist das Marienkrankenhaus.

*» Ein einziger Blick, aus dem Liebe spricht,  
gibt der Seele Kraft. «*

(Jeremias Gotthelf)





Besonderes Augenmerk legen  
wir in der Pflege  
auf Bewohner mit Demenz

## PFLEGE MIT BESONDEREM PROFIL

Wir legen einen unserer Schwerpunkte auf die Betreuung und Pflege von Menschen mit Demenz. Das Lebensumfeld des Demenzen wird von uns mit wieder erkennbaren Orientierungshilfen gestaltet, über die er sich zurechtfinden kann. Wichtige Informationen erhalten wir durch unsere Biographiearbeit, die ein elementarer Türöffner zum Umgang mit Menschen ist, die von einer Demenz oder psychischen Veränderungen betroffen sind.

Wir gehen mit einem spezifischen Konzept auf die Bedürfnisse der Betroffenen ein. Unsere Ziele sind:

- Vorhandene Fähigkeiten so lange wie möglich zu erhalten,
- Lebensfreude und Wohlbefinden zu fördern,
- die Sinne anregende Beschäftigung und Training der Alltagsaktivitäten.

Die Betroffenen sollen sich geborgen und verstanden fühlen und ihren Alltag so lange wie möglich selbst bewältigen. Darum lautet unsere Philosophie:

**„So viel Selbstständigkeit wie möglich, so viel Hilfe wie nötig.“**

Das kompetente Fachpersonal wird von Ärzten unterstützt, die unsere Bewohner medizinisch versorgen. Bei Hausbesuchen geben wir gern Begleitung durch unsere Fachkräfte. Ihre Wünsche bei der ärztlichen Versorgung werden jederzeit berücksichtigt.





Verschiedene Therapie-  
maßnahmen helfen Ihnen,  
mobil zu bleiben und eine hohe  
Lebensqualität zu erhalten

## MODERNE THERAPIEANGEBOTE

Sie können nicht nur an speziellen Therapien zur Erhaltung und Förderung der körperlichen Beweglichkeit teilnehmen, sondern auch unser vielfältiges Angebot an kreativen Aktivitäten nutzen.

### **Ergotherapie**

- Gedächtnistraining
- Training zur Selbsthilfe im täglichen Leben
- Handwerkliche Techniken

### **Physiotherapie**

- Krankengymnastik
- Bewegungstherapie
- Massage

Falls medizinisch erforderlich können individuelle Therapien wie Krankengymnastik oder Logopädie, über Ihren Hausarzt vereinbart werden.

Die aktivierende Pflege in der AMARITA® Hamburg – Mitte hilft Ihnen, den Alltag wieder selbstständiger zu meistern. Entsprechend Ihren individuellen Bedürfnissen stehen Ihnen unsere Pflegekräfte jederzeit hilfreich zur Seite und haben stets ein offenes Ohr für Ihre Wünsche und Sorgen.

*» Seine Freude in der Freude des anderen finden:  
das ist das Geheimnis des Glücks. «*

(Georges Bernanos)







Durch gezielte Therapieformen  
werden die Fähigkeiten  
unserer Bewohner gestärkt

## INDIVIDUELLE PFLEGEKONZEPTE

Viele unserer Bewohner leiden unter gerontopsychiatrischen Krankheitsbildern und können daher den Reizen ihrer Umwelt nicht mehr angemessen begegnen.

Ziel unserer Bemühungen ist es, das Wohlbefinden jedes Bewohners unter seinen spezifischen Bedingungen zu verbessern. Hierzu zählt zum einen die vom jeweiligen Bewohner gewünschte therapeutische Betreuung, zum anderen die persönliche Ansprache durch unser Personal.

Jede Leistung wird den gesetzlichen Vorgaben entsprechend zeitnah protokolliert. So wird unser Pensum gegenüber den Kostenträgern verdeutlicht. Ihnen gibt das Protokoll die Sicherheit, dass nur die Maßnahmen bei Ihnen angewendet werden, die mit Ihnen abgesprochen sind. Unser Pflegeverständnis orientiert sich an dem Pflegemodell von Monika Krohwinkel. Im Mittelpunkt dieses Pflegemodells steht eine an den Bedürfnissen und Wünschen der Bewohner ausgerichtete Pflege und Betreuung. Von wesentlicher Bedeutung sind dabei das Erhalten, das Fördern bzw. das Wiedererlangen von Unabhängigkeit und Wohlbefinden der Bewohner.

*» Luft und Licht heilen und Ruhe heilt, aber den besten Balsam spendet ein gütiges Herz. «*

(Theodor Fontane)





Freundliche Mitarbeiter und  
individueller Service –  
wir möchten, dass Sie sich  
bestens umsorgt fühlen

## SERVICE NACH WUNSCH

Zum AMARITA-Alltag gehören **zahlreiche Serviceleistungen**. Zum Beispiel können sich unsere Bewohner von unserem Friseur im Hause oder auch von der Fußpflegerin verwöhnen lassen. Schließlich ist es unser Ziel, Ihr Wohlergehen und Ihre Zufriedenheit zu erhalten und zu verbessern.

### Unser Service

- Friseursalon
- Gesundheitsbewußte und altersgerechte Ernährung nach höchsten Qualitätsstandards (Diabetikerküche, Magen- und Gallenschonkost, vegetarische oder Vollwertkost)

Wir wollen, dass der tägliche Gang in unser großzügiges, helles Restaurant für unsere Bewohner ein Highlight des Tages ist. Unsere Küche stellt sich ganz auf Sie ein und serviert Ihnen mittags verschiedene Menüs zur Auswahl. Zum Frühstück, Nachmittagskaffee und Abendbrot wird ein schmackhaftes Büfett zubereitet. Sollten Sie gesundheitsbedingt nicht ins Restaurant kommen können, werden Ihnen die Mahlzeiten auf dem Zimmer serviert.

*» Das Leben wird ein Fest, wenn du dich freuen kannst an den kleinen alltäglichen Dingen. «*

(Phil Bosmans)





Verbringen Sie schöne Stunden bei gemeinsamen Ausflügen in die Umgebung oder nehmen Sie an abwechslungsreichen Aktivitäten teil



## GEMEINSAM AKTIV BIS INS HOHE ALTER

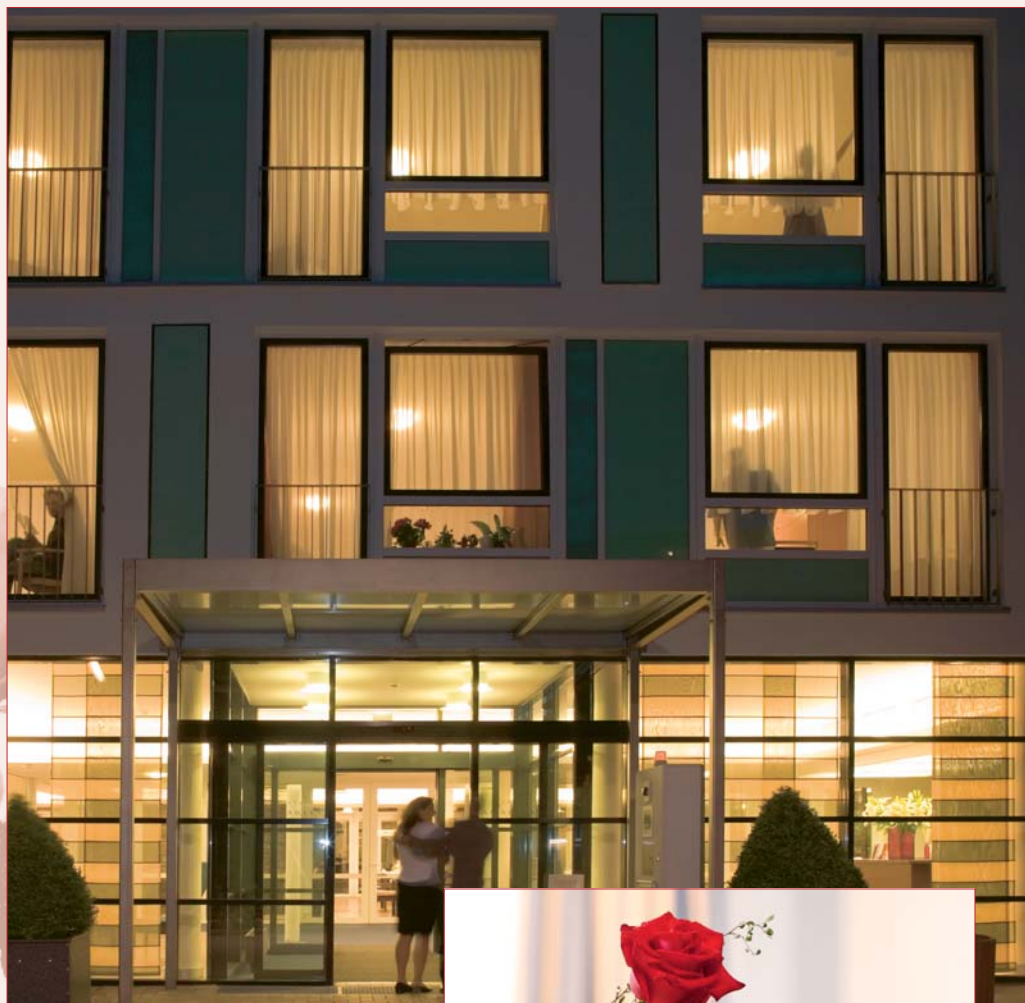
Das umfangreiche Veranstaltungsprogramm in der AMARITA bietet Ihnen erlebnisreiche Unterhaltung in geselliger Runde. Ob Bingo, Lesungen, Kunstausstellungen, Musiknachmittage am Klavier oder "Tanz-Tee" – für Abwechslung ist gesorgt. Im Rahmen unseres Kultur- und Unterhaltungsprogramms arbeiten wir mit vielen Vereinen und Institutionen der Region zusammen. Die AMARITA Pflegeeinrichtung bietet regelmäßig einen Gottesdienst im Hause für unsere Bewohner an.

Der Stadtteil hat viele reizvolle Ausflugsziele zu bieten. Die Alster ist nicht weit entfernt von unserem Haus und den schönen Hafen erreicht man schnell. Mit wenigen Schritten sind Sie schon an einer U- oder S-Bahnstation. Der Blick auf die Stadt von einer unserer Dachterrassen aus lädt ebenfalls zum Verweilen ein.

*» Man kann die Welt nur  
nach dem verstehen, was man erlebt. «*

(Antoine de Saint-Exupéry)





## WILLKOMMEN ZUHAUSE!

Dieser Wahlspruch der **AMARITA® Hamburg – Mitte** ist eine Einladung an Sie. Überzeugen Sie sich vor Ort von dem hohen Standard und dem umfangreichen Angebot unserer Pflegeeinrichtung. In einem persönlichen Gespräch entwickeln wir gemeinsam mit Ihnen ein Konzept, das ganz auf Ihre individuelle Situation zugeschnitten ist. Auch zum Probewohnen sind Sie bei uns jederzeit willkommen.

Wir erbringen unsere Leistungen auf der Grundlage von Versorgungsverträgen gemäß dem Pflegeversicherungsgesetz. Damit werden die Regelleistungen von den Pflegekassen übernommen. Die **AMARITA® Hamburg – Mitte** ist ganz leicht mit dem Auto oder mit öffentlichen Verkehrsmitteln zu erreichen.

Unsere Mitarbeiter stehen Ihnen gerne für weitere Fragen zur Verfügung. Telefonisch erreichen Sie uns unter:

**0 40 / 55 50 02 98**





## SO FINDEN SIE ZU UNS

### **Mit öffentlichen Verkehrsmitteln**

-> Vom Hauptbahnhof kommend mit der U3 Richtung "Wandsbek-Gartenstadt" oder mit der U1 Richtung "Ohlstedt" bis Station "Lübecker Straße". Von dort nur wenige Gehminuten.

### **Mit dem PKW**

#### **Aus Richtung Berlin (A24):**

- > Am Autobahnkreuz Hamburg-Ost rechts auf die A24 Richtung Fuhlsbüttel/Hamburg-Horn
- > am Horner Kreisel die Ausfahrt in die Sievekingsallee ca. 2 km
- > am Landwehrplatz rechts in die Straße "Landwehr"
- > nach ca. 100 m links in die Angerstraße

#### **Aus Richtung Hannover (A7) und Bremen (A1)**

- > Autobahndreieck Horster Dreieck auf A1 Richtung "Maschener Kreuz"
- > Autobahnkreuz Hamburg-Süd auf A255 Richtung Hamburg-Centrum
- > nach ca. 6 km rechts in "Steinhauerdamm"
- > anschließend auf B75
- > nach 700 m vor Shell-Tankstelle rechts in "Elisenstraße" welche in die Angerstraße mündet

#### **Aus Richtung Flensburg (A7)**

- > Richtung Hamburg-Centrum
- > nach der "Kennedybrücke an der Alster" halb rechts
- > nach 1 km in die Sechslingspforte halb rechts
- > nach 700 m weiter auf B75, links abbiegen in "Lübecker Straße"
- > nach 700 m vor Shell-Tankstelle rechts in "Elisenstraße" welche in die Angerstraße mündet





☆☆☆☆  
AMARITA®



AMARITA® Hamburg - Mitte  
Angerstraße 20-22 • 22087 Hamburg - Hohenfelde  
[www.amarita.de](http://www.amarita.de)

Ein Unternehmen der Marseille-Kliniken AG

Haben Sie noch Fragen? Sie erreichen uns unter:  
**Tel. 0 40 / 55 50 02 98**

Stand 08-2010

[www.amarita.de](http://www.amarita.de)

*Willkommen Zuhause!*